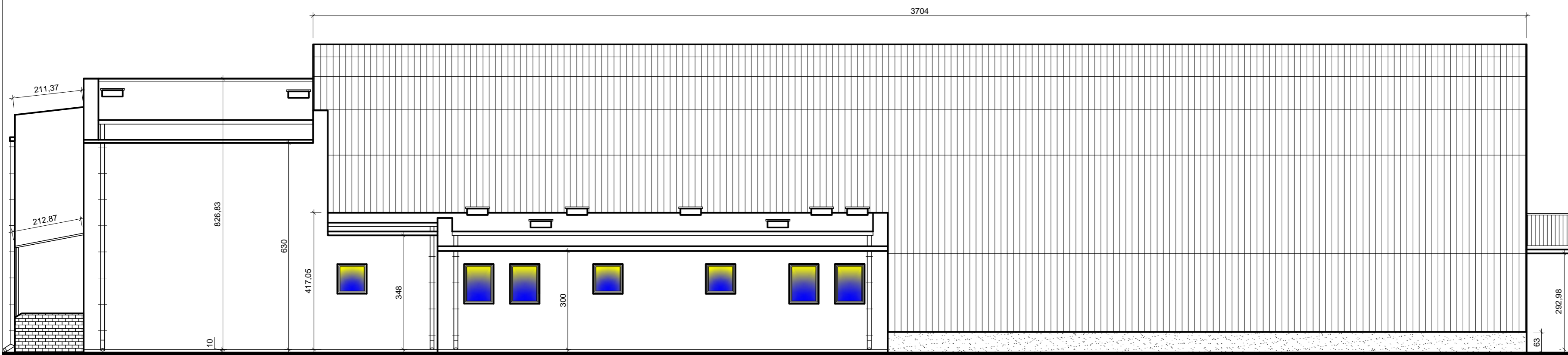


## ELEWACJA POŁUDNIOWA 1:100



## WYKAZ ROBÓT DO WYKONANIA

1. Wykonanie tynku mozaikowego na cokole Sali gimnastycznej oraz na cokole zaplecza Sali gimnastycznej na warstwie z 2x warstwą kleju, siatki
  2. Montaż obróbek blacharskich ogniomurów, pasów nadrynnowych, poziomych z blachy powlekanej gr. 0,7mm w kolorze RAL 8028
  3. Montaż parapetów zewnętrznych z blachy powlekanej gr. 0,7mm w kolorze RAL 8028
  4. Montaż orynnowania (rynny śr. 15 cm, rury spustowe śr. 12 cm) z blachy powlekanej gr. 0,7mm w kolorze RAL 8028
  5. Montaż kratki wentylacyjnych na ścianach – kratki stalowe 14 x 14 cm.
  6. Wykonanie opaski wokół budynku wraz z placami z kostki brukowej (strona wschodnia – wejście do wentylatorowni, wejście na Sali gimnastycznej, wejście na łącznik) gr. 6 cm na podbudowie betonowej i podsypanie cementowo-piaskowej
  7. Montaż płyt poliwęglanowych komorowych bezbarwnych gr. 16mm na daszkach – strona wschodnia i zachodnia
  8. Malowanie konstrukcji stalowych daszków farbą antykorozyjną w kolorze RAL 8028 po oczyszczeniu i odfuszczeniu.
  9. Wykonanie okładziny schodów zewnętrznych (strona zachodnia) z płytek GRES antypoślizgowych (antypoślizgowość R11, odporność na ścieranie PEI4), po wykonaniu napraw popełnionych powierzchni betonowej (skucie popełnionych powierzchni betonowej i wykonanie nowej na całej powierzchni poziomej schodów – grubość 12 cm, beton klasy C16/20)
  10. Wykonanie okładziny schodów zewnętrznych (strona wschodnia) z płytek GRES antypoślizgowych (antypoślizgowość R11, odporność na ścieranie PEI4) po wykonaniu miejscowych napraw podłoża.
  11. Malowanie zewnętrznych drzwi metalowych ( drzwi do wentylatorowni, drzwi do pom. pod schodami – strona wschodnia, drzwi do Sali sportowej, drzwi na galerię Sali sportowej) farbą olejną antykorozyjną po oczyszczeniu, odfuszczeniu – kolor RAL 8028
  12. Malowanie balustrady schodów zewnętrznych farbą olejną antykorozyjną po oczyszczeniu, odfuszczeniu – kolor RAL 8028
  13. Malowanie dachu Sali gimnastycznej farbą olejną antykorozyjną po oczyszczeniu, odfuszczeniu – kolor RAL 8028
  14. Malowanie obróbki blacharskiej okapowej dachu Sali gimnastycznej oraz obróbki szczytów Sali gimnastycznej farbą olejną antykorozyjną po oczyszczeniu i odfuszczeniu – kolor RAL 8028
  15. Wykonanie nowej instalacji odgromowej zaplecza Sali gimnastycznej w miejsce istniejącej
  16. Badania i pomiary instalacji odgromowej.
1. Rozebanie orynnowania i obróbek blacharskich brandmurów, okapów, elementów ponad ścianami zewnętrznymi zaplecza Sali gimnastycznej
  2. Rozebanie nie naciągającej się do dalszego użytkowania instalacji ogromowej.
  3. Rozebanie istniejących kominów ponad dachem
  4. Demontaż istniejących płytek gresowych na cokole Sali gimnastycznej
  5. Demontaż płyt gresowych na schodach zewnętrznych zaplecza
  6. Demontaż płyt gresowych na schodach zewnętrznych – wejście główne (strona zachodnia), wejście na galerię Sali gimnastycznej (strona wschodnia)
  7. Rozebanie istniejącej opaski wokół budynku z kostki brukowej wraz z podbudową
  8. Rozebanie utwardzenia z płytek gresowych przy wejściu do łącznika szkoły od strony wschodniej.
  9. Rozebanie zniszczonego poliwęglanu na daszkach nad wejściami (strona wschodnia i strona zachodnia)
  10. Usunięcie z budowy i lityfikacja materiałów z rozbiórki.
  11. Wykonanie kominów ponad dachem z cegły klinkierowej z zakończeniem czapką żelbetową gr. 12 cm. Czapka zbrojona  $\Phi 12$  co 15 cm krzyżowo ciętym, beton C16/20
  12. Montaż kratki wentylacyjnych w kominach - kratka stalowa 14x14 cm
  13. Roboty ziemne, w celu odsłonięcia ścian fundamentowych, oczyszczeniem ścian fundamentowych
  14. Docieplenie ścian fundamentowych styropianem fundamentowym gr. 12 cm wraz z okładziną z folii lub belkowej
  15. Obsypanie ścian fundamentowych piaskiem zagęszczonym warstwowo
  16. Zszywanie istniejących na elewacjach pęknięć za pomocą klamer, docieplenie ścian zewnętrznych powyżej cokołu styropianem EPS 070  $\lambda=0,032$  W/m<sup>2</sup>K gr. 15 cm. z 2x warstwą kleju, siatki, kółkowaniem wraz z tynkiem cienkowarstwowym silikonowym barwionym w masie w kolorze uzgodnionym z inwestorem
  17. Zszywanie istniejących na elewacjach pęknięć, wykonanie tynku cienkowarstwowego silikonowego barwionego w masie na uprzednio przygotowanym podłożu (2x warstwa kleju+siatki) – ściana szczytowa Sali gimnastycznej – strona wschodnia i częściowo zachodnia
  18. Docieplenie oścież okiennych i drzwiowych styropianem EPS 070  $\lambda=0,032$  W/m<sup>2</sup>K gr. 2 cm z 2x warstwą kleju, siatki, kółkowaniem wraz z tynkiem cienkowarstwowym silikonowym barwionym w masie w kolorze uzgodnionym z inwestorem

Biuro Odnaję Inwestycji Budowlanych  
mgr inż. Mariusz Krawczyk

- kierownictwo budów
- nadzory inwestorskie
- sporządzanie świadectw charakterystyki energetycznej budynków i lokali
- kosztorysowanie budowlane

08-400 Barwina, ul. Mennaski 21  
tel. 502 231 464  
e-mail: volter.mk@interia.pl

- ekspertyzy i opinie techniczne
- doradztwo techniczne
- adaptacje projektów typowych
- projektowanie indywidualne

Inwestycja:

Termomodernizacja zaplecza sali gimnastycznej  
Szkoły Podstawowej im. Powstańców  
Styczniowych w Osiecku

Lokalizacja:

dz. nr 2071/3, Osieck, gm. Osieck

Inwestor:

Gmina Osieck  
08-445 Osieck, ul. Rynek 1

Faza projektu:

PROJEKT BUDOWLANY

Nazwa rysunku:

ELEWACJA POŁUDNIOWA

OPRACOWANIE  
inż. Edward Skwarczyński  
upr. bud. 375/Wa/75

OPRACOWANIE  
mgr inż. Mariusz Krawczyk  
upr. bud. MAZ/0320/OWOK/06

data:  
marzec 2023

skala:  
1:100

nr rys.:  
PB-5