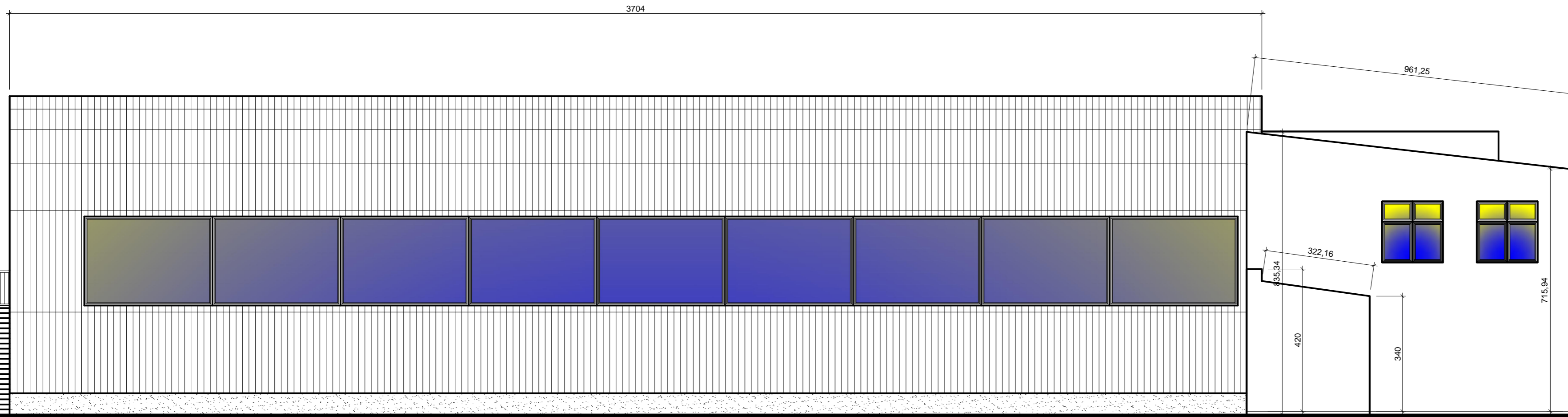


## ELEWACJA PÓŁNOCNA 1:100



## WYKAZ ROBÓT DO WYKONANIA

1. Rozebranie orynnowania i obróbek blacharskich brandmurów, okapów, elementów ponad ścianami zewnętrznymi zalecza Sali gimnastycznej
2. Rozebranie nie nadającej się do dalszego użytkownika i instalacji ogrzewowej.
3. Rozebranie istniejących kominów ponad dachem
4. Demontaż istniejących płytek gresowych na cokole Sali gimnastycznej
5. Demontaż istniejących płytek gresowych na cokołach ścian zewnętrznych zalecza
6. Demontaż płytek gresowych na schodach zewnętrznych – wejście główne (strona zachodnia), wejście na galerię Sali gimnastycznej (strona wschodnia)
7. Rozebranie istniejącej opaski wokół budynku z kostki brukowej wraz z podbudową
8. Rozebranie utwardzenia z płytek gresowych przy wejściu do łącznika szkoły od strony wschodniej.
9. Rozebranie zniszczonego polweglanu na daszkach nad wejściami (strona wschodnia i strona zachodnia)
10. Usunięcie z budowy i utylizacja materiałów z rozbiórką.
11. Wykonanie kominów ponad dachem z cegły klinkierowej z zakończeniem czapką żelbetonową gr. 12 cm. Czapka zbrojona #12 co 15 cm krzyżowo czołem, beton C16/20
12. Montaż kratki wentylacyjnych w kominach - kratka stalowa 14x14 cm
13. Roboty ziemne, w celu osłonięcia ścian fundamentowych, oczyszczeniem ścian fundamentowych
14. Docieplenie ścian fundamentowych styropianem fundamentowym gr. 12 cm wraz z okładziną z folii kulobkowej
15. Odsypanie ścian fundamentowych piaskiem zagęszczonym warstwowo
16. Zszycie istniejących na elewacjach pęknięć za pomocą klamer, docieplenie ścian zewnętrznych powyżej cokołu styropianem EPS 070 λ=0,032 W/m\*K gr. 15 cm. z 2x warstwą kleju, siatki, kółkowaniem wraz z tyrykiem cienkowarstwowym silikonowym barwionym w masie w kolorze uzgodnionym z inwestorem
17. Zszycie istniejących na elewacjach pęknięć, wykonanie tynku cienkowarstwowego silikonowego barwionego w masie na uprzednio przygotowanym podłożu (2x warstwa kleju+siatki) – ściana szczytowa Sali gimnastycznej – strona wschodnia i częściowo zachodnia
18. Docieplenie oścież okiennych i drzwiowych styropianem EPS 070 λ=0,032 W/m\*K gr. 2 cm z 2x warstwą kleju, siatki, kółkowaniem wraz z tyrykiem cienkowarstwowym silikonowym barwionym w masie w kolorze uzgodnionym z inwestorem

1. Wykonanie tynku mozaikowego na cokole Sali gimnastycznej oraz na cokole zalecza Sali gimnastycznej w warstwie z 2x warstwą kleju, siatki
2. Montaż obróbek blacharskich ogniomurów, pasów nadrynnowych, pocirynnowych z blachy powlekanej gr. 0,7mm w kolorze RAL 8028
3. Montaż parapetów zewnętrznych z blachy powlekanej gr. 0,7mm w kolorze RAL 8028
4. Montaż orynnowania (rynny śr. 15 cm, ruryspułtowe śr. 12 cm) z blachy powlekanej gr. 0,7mm w kolorze RAL 8028
5. Montaż kratki wentylacyjnych na ścianach – kratki stalowe 14 x 14 cm.
6. Wykonanie opaski wokół budynku wraz z placami z kostki brukowej (strona wschodnia – wejście do wentylatorowni, wejście na Sali gimnastycznej, wejście na łącznik) gr. 6 cm na podbudowie betonowej i podsypce cementowo-piaskowej
7. Montaż płyt poliwęglanowych komorowych bezbarwnych gr. 16mm na daszkach – strona wschodnia i zachodnia
8. Malowanie konstrukcji stalowych daszków farbą antykorozyjną w kolorze RAL 8028 po oczyszczeniu i odtuszczeniu.
9. Wykonanie okładziny schodów zewnętrznych (strona zachodnia) z płytek GRES antypoślizgowych (antypoślizgowość R11, odporność na ścieranie PE14), po wykonaniu napraw popękanej powierzchni betonowej (skucie popękanej powierzchni betonowej i wykonanie nowej na całej powierzchni poziomej schodów – grubość 12 cm, beton klasy C16/20)
10. Wykonanie okładziny schodów zewnętrznych (strona wschodnia) z płytek GRES antypoślizgowych (antypoślizgowość R11, odporność na ścieranie PE14) po wykonaniu miejscowych napraw podłoża.
11. Malowanie zewnętrznych drzwi metalowych [ drzwi do wentylatorowni, drzwi do pom. pod schodami – strona wschodnia, drzwi do Sali sportowej, drzwi na galerię Sali sportowej] farbą olejną antykorozyjną po oczyszczeniu, odtuszczeniu – kolor RAL 8028
12. Malowanie balustrady schodów zewnętrznych farbą olejną antykorozyjną po oczyszczeniu, odtuszczeniu – kolor RAL 8028
13. Malowanie dachu Sali gimnastycznej farbą olejną antykorozyjną po oczyszczeniu, odtuszczeniu – kolor RAL 8028
14. Malowane obróbki blacharskie okapowej dachu Sali gimnastycznej oraz obróbki szczytów Sali gimnastycznej farbą olejną antykorozyjną po oczyszczeniu i odtuszczeniu – kolor RAL 8028
15. Wykonanie nowej instalacji odgrzewowej zalecza Sali gimnastycznej w miejsce istniejącej
16. Badania i pomiary instalacji odgrzewowej.



Inwestycja:

Termomodernizacja zalecza sali gimnastycznej  
Szkoły Podstawowej im. Powstańców  
Styczniowych w Osiecku

Lokalizacja:

dz. nr 2071/3, Osieck, gm. Osieck

Inwestor:

Gmina Osieck  
08-445 Osieck, ul. Rynek 1

Faza projektu:

PROJEKT BUDOWLANY

Nazwa rysunku:

ELEWACJA PÓŁNOCNA

OPRACOWANIE  
inż. Edward Skwarczyński  
upr. bud. 375/Wa/75

OPRACOWANIE  
mgr inż. Mariusz Krawczyk  
upr. bud. MAZ/0320/OWOK/06

data:  
marzec 2023

skala:  
1:100

nr rys.:  
PB-6