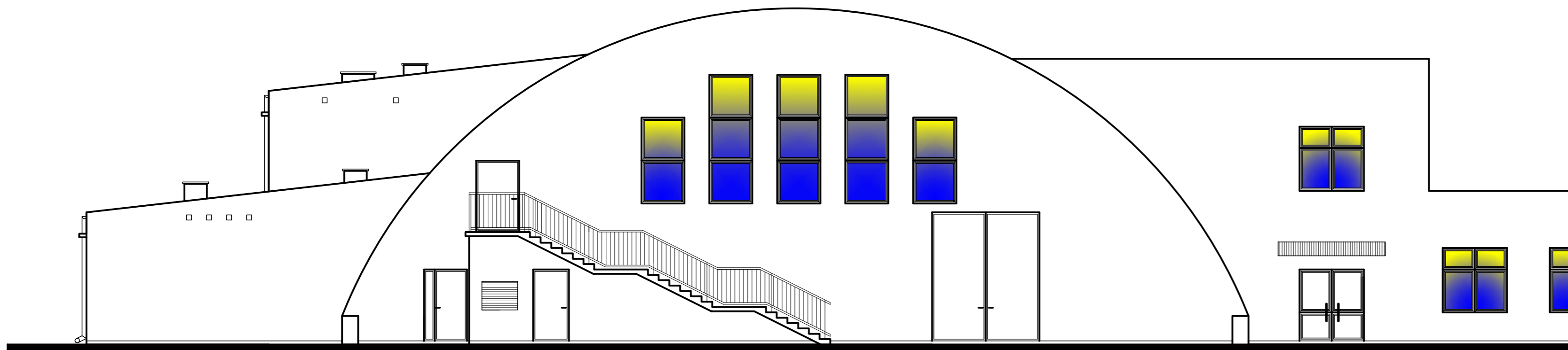


ELEWACJA WSCHODNIA 1:100



MAP-INWEST
Biuro Usług Inwestycji Budowlanych
mgr inż. Mariusz Krawczyk

- kierownictwo budów
- nadzory inwestorskie
- sporządzanie świadectw charakterystyki energetycznej budynków i lokali
- kosztorysowanie budowlane

08-400 Garwolin, ul. Moniuszki 21
tel.: 502 231 464
e-mail: volter.mk@interia.pl

- ekspertyzy i opinie techniczne
- doradztwo techniczne
- adaptacje projektów typowych
- projektowanie indywidualne

Inwestycja:
Termomodernizacja zaplecza sali gimnastycznej
Szkoły Podstawowej im. Powstańców
Styczniowych w Osiecku

Lokalizacja:
dz. nr 2071/3, Osieck, gm. Osieck

Inwestor:
Gmina Osieck
08-445 Osieck, ul. Rynek 1

Faza projektu:
INWENTARYZACJA

Nazwa rysunku:
ELEWACJA WSCHODNIA

OPRACOWANIE
inż. Edward Skwarczyński
upr. bud. 375/Wa/75

OPRACOWANIE
mgr inż. Mariusz Krawczyk
upr. bud. MAZ/0320/OWOK/06

data:
marzec 2023

skala:
1:100

nr rys.:
I-3