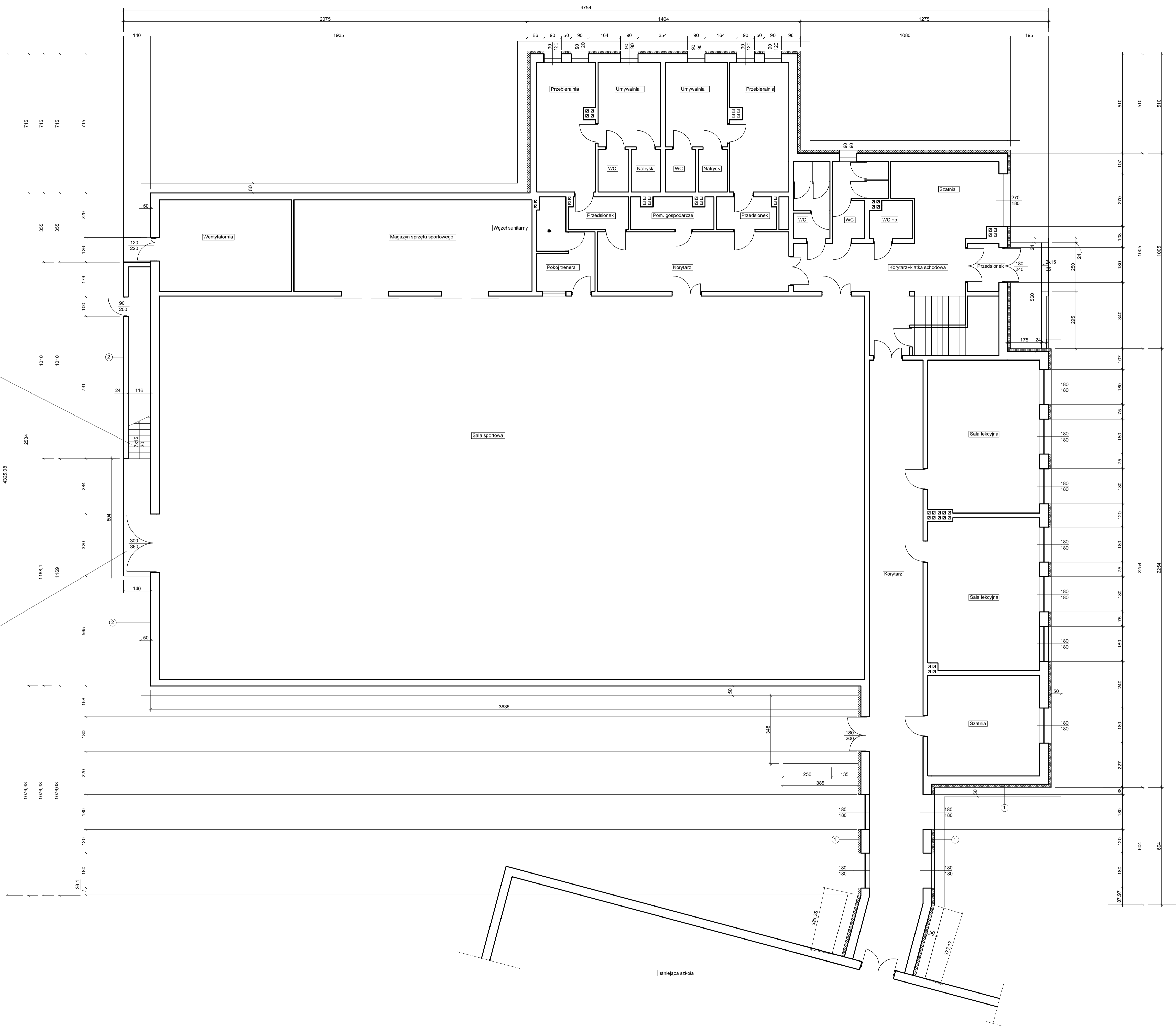


RZUT PARTERU 1:100



- Rozbiórka stropowa i obróbka blacharskich bramnic, okapów, elementów posadzi ściąganych zewnętrznie zaplecza sali gimnastycznej.
- Rozbiórka nie należąca się do osadzonego użytkownika instalacji odgrzewowej.
- Rozbiórka istniejących kominek posadzi na dachach.
- Demontaż istniejących płytek gresowych na cokole sali gimnastycznej.
- Demontaż istniejących płytek gresowych na cokole ścian zewnętrznych zaplecza.
- Demontaż płytek gresowych na schodach zewnętrznych - wejście główne (strona zachodnia), wejście na galerię sali gimnastycznej (strona wschodnia).
- Rozbiórka istniejącej opaski wokół budynku z kostki brukowej wraz z podbudową.
- Rozbiórka i stworzenie z płytek gresowych przy wejściu do łącznika szkoły od strony wschodniej.
- Rozbiórka zainstalowanego powłoki na dachach - razi wejściem (strona wschodnia i strona zachodnia).
- Usunięcie z budowy i wyłożenie materiałów w rezerwi.
- Wykonanie kominek posadzi na cegły i klinkierowej z zakończeniem czołgą żelbetową gr. 12 cm. Ciepła dachowa #12 na 15 cm kryształow ocem, beton C16/20.
- Montaż kratki wentylacyjnych w kominkach - kratka stalowa 14x14 cm.
- Kobuty - beton, w osk. ocieplenia - ścian fundamentowych, oczyszczeniem ścian fundamentowych.
- Docieplenie ścian fundamentowych styropianem fundamentowym gr. 12 cm wraz z obklejeniem z folii kulobkowej.
- Oczyszczenie ścian fundamentowych piaskiem żyznym warstwowo.
- Zuciecie istniejących na elewacjach parteru za pomocą teler. docieplenie ścian zewnętrznych powłoką cokołu, styropianem EPS C10 3-0,012 W/m²K gr. 15 cm, z 2x warstwę kleju, siatki kolokowaniem wraz z tyłkiem cienkowarstwowym silikonowym barwnym w masie w kolorze ułożonym z inwestorem.
- Zuciecie istniejących na elewacjach parteru, wykonanie tyłku cienkowarstwowego silikonowego barwnego w masie na ugronko antypoślizgowym podłożu. 2x warstwa kleju-wiaty - ściana zewnętrzna sali gimnastycznej - strona wschodnia czystowa izolacja.
- Docieplenie okien okalonych i drzwiowych styropianem EPS C10 3-0,012 W/m²K gr. 2 cm z 2x warstwę kleju, siatki kolokowaniem wraz z tyłkiem cienkowarstwowym silikonowym barwnym w masie w kolorze ułożonym z inwestorem.

- Wykonanie tyłku mozaikowego na cokole Sali gimnastycznej oraz na cokole zaplecza Sali gimnastycznej na warstwie z 2x warstwę kleju, siatki.
- Montaż obróbek blacharskich oprismów, pasów naciętych, pionowych z blachy powlekanej gr. 0,7mm w kolorze RAL 8028.
- Montaż parapetów wewnętrznych z blachy powlekanej gr. 0,7mm w kolorze RAL 8028.
- Montaż oprzymiarzenia trymu gr. 15 cm, rury spadowe gr. 12 cm z blachy powlekanej gr. 0,7mm w kolorze RAL 8028.
- Montaż kratki wentylacyjnych na ścianach - kratki stalowe 14 x 14 cm.
- Wykonanie opaski wokół budynku wraz z placami z kostki brukowej (strona wschodnia - wejście do wentylatorów, wejście na Sali gimnastycznej, wejście na łącznik) gr. 6 cm na podbudowie betonowej) podłogę cementowo-piaskową.
- Montaż płyt podłogowych kamrowych bezbarwnych gr. 16mm na ciekach - strona wschodnia i zachodnia.
- Malowanie konstrukcji stalowych cieków farbą antykorozyjną w kolorze RAL 8028 po oczyszczeniu i odfuszczeniu.
- Wykonanie okładziny schodów zewnętrznych (strona zachodnia) z płytek GRES antypoślizgowych (antypoślizgowość R11, odporność na ścieranie PE14) po wykonaniu ngraw podparze powierzchni betonowej. lakcie popkarni, powierzchni betonowej i wykonanie ramy na całej powierzchni powierzchni schodów - grubość: 12 cm, beton klasy C16/20.
- Wykonanie okładziny schodów zewnętrznych (strona wschodnia) z płytek GRES antypoślizgowych (antypoślizgowość R11, odporność na ścieranie PE14) po wykonaniu miejscowych ngraw podłoża.
- Malowanie zewnętrznych drzwi metalowych i drzwi do wentylatorów, drzwi do pom. pod schodami - strona wschodnia, drzwi do sali sportowej, drzwi na parter sali sportowej farbą olejną antykorozyjną po oczyszczeniu, odfuszczeniu - kolor RAL 8028.
- Malowanie balustrady schodów zewnętrznych farbą olejną antykorozyjną po oczyszczeniu, odfuszczeniu - kolor RAL 8028.
- Malowanie dachu Sali gimnastycznej farbą olejną antykorozyjną po oczyszczeniu, odfuszczeniu - kolor RAL 8028.
- Malowanie obróbki blacharskiej okapowej dachu Sali gimnastycznej oraz obróbki okapowej Sali gimnastycznej farbą olejną antykorozyjną po oczyszczeniu i odfuszczeniu - kolor RAL 8028.
- Wykonanie nowej instalacji odgrzewowej zaplecza Sali gimnastycznej w miejsce istniejącej. Badania i pomiar instalacji odgrzewowej.

WIAW-INWEST
Sp. z o.o.
ul. Mieszkańców 21
08-445 Osieck, gm. Osieck

- ekspertyzy i opinie techniczne
- kosztorysy techniczne
- projekty projektów typowych
- projekty indywidualne

Investycja:
Termomodernizacja zaplecza sali gimnastycznej Szkoły Podstawowej im. Powstańców Styczniowych w Osiecku

Lokalizacja:
dz. nr 2071/3, Osieck, gm. Osieck

Investor:
Gmina Osieck
08-445 Osieck, ul. Rynek 1

Faza projektu:
PROJEKT BUDOWLANY

Nazwa rysunku:
RZUT PARTERU

OPRACOWANIE
inż. Edward Skwarczyński
upr. bud. 375/Wa/75

OPRACOWANIE
mgr inż. Mariusz Krawczyk
upr. bud. MAZ/0320/OWOK/06

data: marzec 2023	skala: 1:100	nr rys.: PB-1
----------------------	-----------------	------------------